

CHIFFRE D'AFFAIRES DU 4^{ÈME} TRIMESTRE 2015
MATÉRIAUX COMPOSITES SOUPLES : +5,9%

SergeFerrari Group (FR0011950682), créateur, fabricant et distributeur de matériaux composites souples innovants, est coté sur Euronext Paris – compartiment C.

Saint Jean de Soudain, le 26 janvier 2016

Répartition du chiffre d'affaires par zone géographique (non audité)

(en milliers d'euros)	4 ^{ème} trimestre 2015	4 ^{ème} trimestre 2014	Var.	31 décembre 2015	31 décembre 2014	Var.
Europe du Sud (SEUR)	10 895	10 112	+7,8%	51 924	48 616	+6,8%
Wide Europe (WEUR)	12 444	11 641	+6,9%	52 068	51 350	+1,4%
Reste du monde (ROW)	9 306	9 069	+2,6%	36 993	34 017	+8,8%
Total Matériaux composites souples	32 645	30 822	+5,9%	140 985	133 983	+5,2%
Autres produits	1 857	2 509	-26,0%	7 413	8 341	-11,1%
Total chiffre d'affaires	34 502	33 331	+3,5%	148 398	142 324	+4,3%

Au 4^{ème} trimestre, les ventes progressent de +10% en volume. Les impacts devises (+2,1%) et mix (-6,2%) contribuent à la croissance globale de +5,9% des ventes de matériaux composites souples.

En année pleine, la progression des volumes vendus est de +4,5% ; l'impact devises contribue à la croissance des ventes pour +2,7% tandis que l'effet mix/prix s'établit à -2,0% sur l'année 2015.

Perspectives

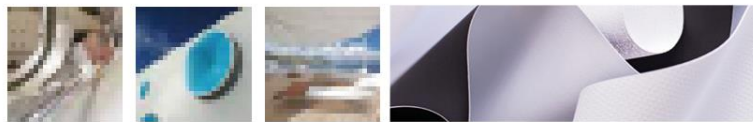
Confiant dans l'impact qu'aura le renforcement passé et en cours de ses équipes commerciales sur la croissance de son chiffre d'affaires en 2016, SergeFerrari Group renouvelle sa guidance de chiffre d'affaires de 215 M€ et de 15% de marge d'EBITDA pour 2018.

Au 31 décembre 2015, les effectifs commerciaux comptaient 139 personnes contre 122 au 1^{er} janvier 2015 ; fin 2016, le nombre de commerciaux devrait être de 160 environ. L'ensemble des équipes commerciales, marketing et supply-chain est placé depuis le 1^{er} janvier 2016 sous l'autorité d'Hervé Trellu qui rejoint l'équipe de Direction Générale du Groupe en tant que Senior Vice-President Sales & Marketing. Hervé Trellu a pour mission d'accélérer l'internationalisation du Groupe Serge Ferrari et de mettre en valeur les avantages différenciants des produits.

Agenda

Communiqué sur les résultats 2015, le 14 mars 2016 après bourse
 Assemblée générale le 25 avril 2016, à 11h.





Retrouvez toutes les informations sur www.sergeferrari.com

CONTACT SERGE FERRARI

Philippe Brun
Directeur Général Délégué
investor@sergeferrari.com

CONTACT INVESTISSEURS/PRESSE

Amalia Naveira/Marie-Claude Triquet
Actus Lyon
Tél. : 00 33 4 72 18 04 93
anaveira@actus.fr/mctriquet@actus.fr

A propos de Serge Ferrari

Le Groupe Serge Ferrari conçoit, fabrique et distribue des matériaux composites souples éco-responsables de haute technicité sur un marché mondial estimé par la société à environ 3,1 Md€. Les caractéristiques uniques de ses produits permettent de mettre en œuvre des applications répondant aux enjeux techniques de trois domaines : l'architecture, les spécialités pour les professionnels et les toiles composites consumers. Son principal avantage concurrentiel repose sur une technologie différenciante, le Précontraint® et les savoir-faire industriels associés propriétaires. Le Groupe dispose de trois sites de production : un en France et deux en Suisse. Serge Ferrari est présent dans 80 pays avec quatre filiales (USA, Japon, Hong Kong, Brésil), 5 bureaux de représentation (Espagne, Turquie, Chine, Singapour, Dubaï) et un réseau de plus de 100 distributeurs. A fin 2015, Serge Ferrari affiche un chiffre d'affaires consolidé de 148,4 M€, dont plus de 75% est réalisé hors France. La société SergeFerrari Group est cotée sur Euronext Paris – Compartiment C (code ISIN : FR0011950682). Le titre Sergeferrari Group est éligible au PEA-PME et à l'investissement FCPI.

