

CHIFFRE D'AFFAIRES DU 3^{ÈME} TRIMESTRE 2015

MATÉRIAUX COMPOSITES SOUPLES : +6,2%

SergeFerrari Group (FR0011950682), créateur, fabricant et distributeur de matériaux composites souples innovants, est coté sur Euronext Paris – compartiment C.

Saint Jean de Soudain, le 4 novembre 2015

Répartition du chiffre d'affaires par zone géographique (non audité)

(en milliers d'euros)	3 ^{ème} trimestre 2015	3 ^{ème} trimestre 2014	Var.	30 septembre 2015	30 septembre 2014	Var.
Europe du Sud (SEUR)	11 530	10 486	10,0%	41 029	38 504	6,6%
Wide Europe (WEUR)	12 279	12 511	-1,9%	39 624	39 709	-0,2%
Reste du monde (ROW)	9 451	8 325	13,5%	27 687	24 948	11,0%
Total matériaux composites souples	33 260	31 322	6,2%	108 340	103 161	5,0%
Autres produits	1 642	1 829	-10,2%	5 556	5 832	-4,7%
Total chiffre d'affaires	34 902	33 151	5,3%	113 896	108 993	4,5%

Au 30 septembre, les volumes s'inscrivent en croissance de 2,9% par rapport à 2014. L'effet de change (ventes en USD et en CHF) contribue pour +2,8% à la progression du chiffre d'affaires.

Partenariat avec le CEA Tech

Le partenariat conclu pour 5 ans le 23 octobre 2015, instaure une collaboration pérenne entre les équipes de recherche et développement du Groupe Serge Ferrari et celles du CEA Tech. Les fruits attendus de cette collaboration portent sur la conception et le développement de solutions innovantes optimisées sur la base de technologies développées par le CEA Tech, notamment dans les domaines des matériaux connectés, instrumentés et communicants.

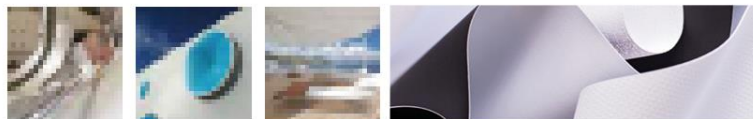
CEA Tech (« de la recherche à l'industrie ») est le pôle technologique du CEA, le Commissariat à l'énergie atomique et aux énergies alternatives. CEA Tech développe et diffuse des technologies clés génériques et assure une passerelle efficace entre recherche fondamentale et applications.

Les équipes du Groupe Serge Ferrari et du CEA Tech travaillent dès maintenant sur des domaines d'application pré-identifiés dans l'objectif d'imaginer les matériaux composites souples qui seront commercialisés demain.

Perspectives

SergeFerrari Group confirme sa politique de renforcement quantitatif de ses équipes commerciales et adapte les organisations locales lorsque nécessaire. Au 30 septembre 2015, les effectifs commerciaux étaient de 129 personnes contre 125 au 30 juin 2015, pour un objectif maintenu de 140 personnes en fin d'année. SergeFerrari Group vise une progression de son chiffre d'affaires et de sa rentabilité pour 2015 et renouvelle sa guidance de chiffre d'affaires de 215 M€ et de 15% de marge d'EBITDA pour 2018.





Prochaine communication

Chiffre d'affaires du 4^{ème} trimestre 2015, le 27 janvier 2016 après bourse.

Retrouvez toutes les informations sur www.sergeferrari.com

CONTACT SERGE FERRARI

Philippe Brun
Directeur Général Délégué
investor@sergeferrari.com

CONTACT INVESTISSEURS/PRESSE

Amalia Naveira/Marie-Claude Triquet
Actus Lyon
Tél. : 00 33 4 72 18 04 93
anaveira@actus.fr/mctriquet@actus.fr

A propos de Serge Ferrari

Le Groupe Serge Ferrari conçoit, fabrique et distribue des matériaux composites souples éco-responsables de haute technicité sur un marché mondial estimé par la société à environ 3,1 Md€. Les caractéristiques uniques de ses produits permettent de mettre en œuvre des applications répondant aux enjeux techniques de trois domaines : l'architecture, les spécialités pour les professionnels et les toiles composites consumers. Son principal avantage concurrentiel repose sur une technologie différenciante, le Précontraint® et les savoir-faire industriels associés propriétaires. Le Groupe dispose de trois sites de production : un en France et deux en Suisse. Serge Ferrari est présent dans 80 pays avec quatre filiales (USA, Japon, Hong Kong, Brésil), 5 bureaux de représentation (Espagne, Turquie, Chine, Singapour, Dubaï) et un réseau de plus de 100 distributeurs. A fin 2014, Serge Ferrari affiche un chiffre d'affaires consolidé de 142,3 M€, dont plus de 75% est réalisé hors France, et compte 605 collaborateurs. La société SergeFerrari Group est cotée sur Euronext Paris – Compartiment C (code ISIN : FR0011950682). Le titre Sergeferrari Group est éligible au PEA-PME et à l'investissement FCPI.

