

Créateur de matériaux composites souples innovants

RÉSULTATS AU 30 JUIN 2015

CHIFFRE D'AFFAIRES : +4% RÉSULTAT NET +5%

SergeFerrari Group (FR0011950682), créateur, fabricant et distributeur de matériaux composites souples innovants, est coté sur Euronext Paris – compartiment C.

Saint Jean de Soudain, le 2 septembre 2015

Résultats semestriels audités (1^{er} janvier – 30 juin)

(en milliers d'euros)	30-juin-15	30-juin-14 ⁽¹⁾	Var 15/14
Total chiffre d'affaires	78 996	75 842	+4,2%
Ebitda ajusté	10 826	10 080	+7,4%
Résultat opérationnel courant	6 461	6 336	+2,0%
Résultat Net	3 599	3 423	+5,1%

(1) le cas échéant, les chiffres 2014 sont retraités de l'impact d'IFRIC 21 applicable au 1^{er} janvier 2015

La marge brute sur coûts standards gagne 1 point et représente 46,8% du chiffre d'affaires des matériaux composites souples contre 45,8% au 30 juin 2014. Les investissements commerciaux sont particulièrement marqués et progressent de +14,5 % par rapport à 2014. Les autres coûts opérationnels restent stables. La combinaison de ces deux facteurs permet au résultat opérationnel courant de progresser de +2,0%.

Financements

Le 28 juillet 2015, la société a conclu des financements pour un montant total de 50 millions d'euros, dont un EURO PP de 15 millions d'euros et un Revolving Credit facility de 35 millions d'euros (utilisable pour le financement des besoins généraux et de la croissance externe le cas échéant).

Perspectives

SergeFerrari Group a poursuivi le renforcement de ses équipes commerciales dont l'effectif a été porté à 125 personnes au 30 juin 2015 pour un objectif de 140 personnes à fin d'année. Sur la base des performances du 1^{er} semestre 2015, SergeFerrari Group vise une progression de son chiffre d'affaires et de sa rentabilité pour 2015 et réitère sa guidance de chiffre d'affaires de 215 millions d'euros et de 15% de marge d'ebitda pour 2018.

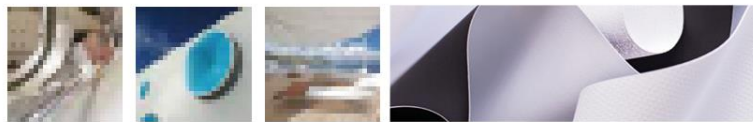
Rapport financier semestriel

Conformément à la Directive transparence, la société informe avoir mis à la disposition du public et déposé auprès de l'Autorité des marchés financiers son rapport financier semestriel 2015. Il peut être consulté à l'adresse www.sergeferrari.com à la rubrique Investors / Informations Financières.

Prochaine communication

Chiffre d'affaires du 3^{ème} trimestre 2015, le 4 novembre 2015 après Bourse.





Retrouvez toutes les informations sur www.sergeferrari.com

CONTACT SERGE FERRARI

Philippe Brun
Directeur Général Délégué
investor@sergeferrari.com

CONTACT INVESTISSEURS/PRESSE

Amalia Naveira/Marie-Claude Triquet
Actus Lyon
Tél. : 00 33 4 72 18 04 93
anaveira@actus.fr/mctriquet@actus.fr

A propos de Serge Ferrari

Le Groupe Serge Ferrari conçoit, fabrique et distribue des matériaux composites souples éco-responsables de haute technicité sur un marché mondial estimé par la société à environ 3,1 Md€. Les caractéristiques uniques de ses produits permettent de mettre en œuvre des applications répondant aux enjeux techniques de trois domaines : l'architecture, les spécialités pour les professionnels et les toiles composites consumers. Son principal avantage concurrentiel repose sur une technologie différenciante, le Précontraint® et les savoir-faire industriels associés propriétaires. Le Groupe dispose de trois sites de production : un en France et deux en Suisse. Serge Ferrari est présent dans 80 pays avec quatre filiales (USA, Japon, Hong Kong, Brésil), 5 bureaux de représentation (Espagne, Turquie, Chine, Singapour, Dubaï) et un réseau de plus de 100 distributeurs. A fin 2014, Serge Ferrari affiche un chiffre d'affaires consolidé de 142,3 M€, dont plus de 75% est réalisé hors France, et compte 605 collaborateurs. La société SergeFerrari Group est cotée sur Euronext Paris – Compartiment C (code ISIN : FR0011950682). Le titre Sergeferrari Group est éligible au PEA-PME et à l'investissement FCPI.

